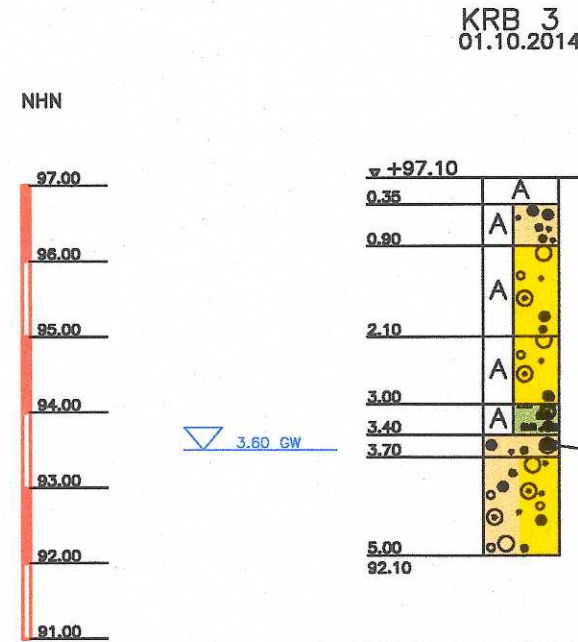


TIEFE	BODENART
0.10	Rasenfläche
0.35	Feinsand, mittelsandig, schwach schluffig, schwach feucht, SU, dunkelbraun
0.75	Feinsand, mittelsandig- schwach sandig, schwach schluffig, schwach feucht, SESU, braun
1.80	Feinsand, vereinz. Kiese, schwach feucht, SE, hellbraun
3.50	Feinsand, schwach mittelsandig- schwach sandig, vereinz. Kiese, schwach feucht, SE, hellgrau-braun
4.20	Mittelsand, schwach feinsandig- grobsandig, feucht, SE, braun
5.00	Kies, stark sandig, naß, GW, rot-braun

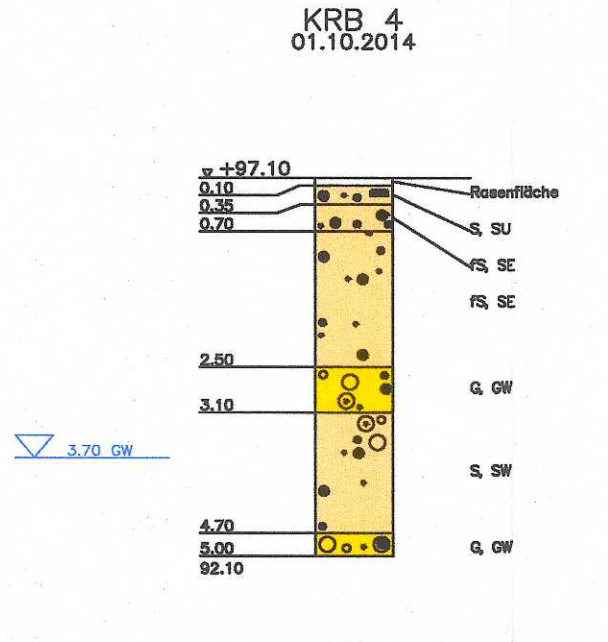
TIEFE	BODENART
0.10	Grasnarbe/Oberboden
0.40	Feinsand, schwach schluffig, mittelsandig, dunkelbraun
0.90	Feinsand, mittelsandig, vereinz. Kiese, schwach organisch, SE, grau-braun
2.70	Feinsand, schwach mittelsandig, sehr schwach feinkiesig, SE, hellbraun
4.00	Feinsand, mittelsandig, schwach kiesig, SE, hellgrau
4.60	Grobsand, stark mittelsandig- feinsandig, schwach feinkiesig, SWSE
5.50	Sand, Kies, naß, SW/GW, braun-rotbraun

Versickerungsbecken bei km 33,100 br

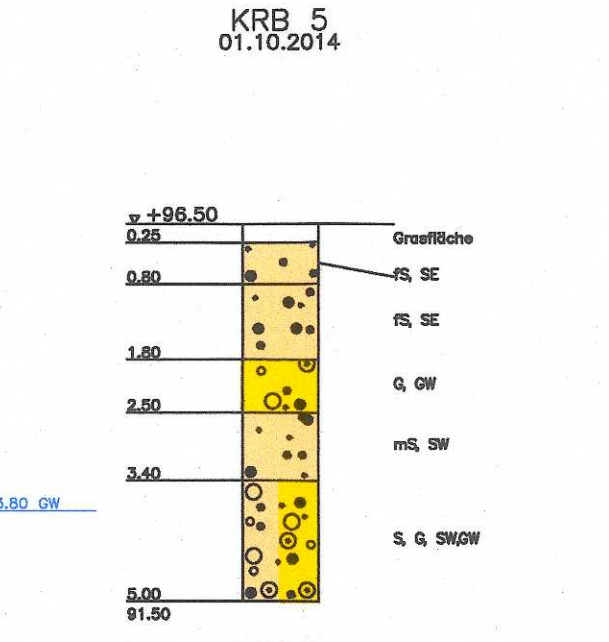
Versickerungsbecken bei km 33,300 br



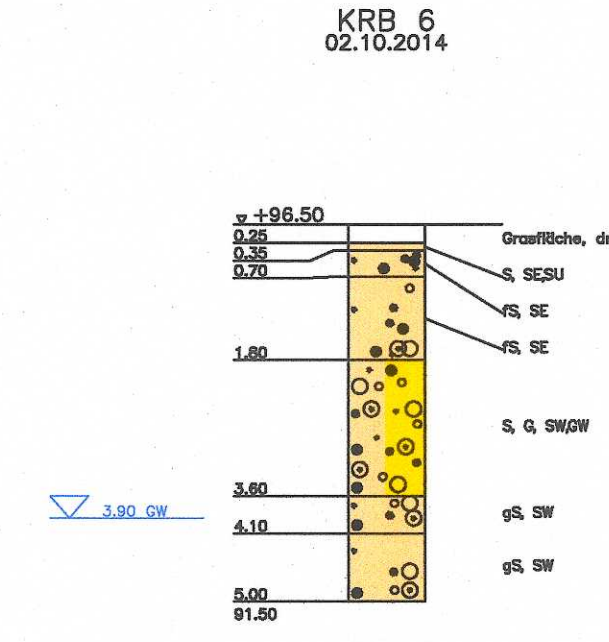
TIEFE	BODENART
0.35	Auffüllung (Gehweg)
0.90	Auffüllung (Feinsand, schwach grobsandig- stark mittelsandig), schwach feucht, [SE] dunkelbraun
2.10	Auffüllung (Kies, sandig), [GW] grau-braun
3.00	Auffüllung (Kies, stark sandig), schwach feucht, [GW], rotbraun
3.40	Auffüllung (Schluff, stark feinsandig, schwach tonig, schwach kiesig, steinig), schwach feucht, [UM], braun
3.70	Grobsand, mittelsandig, schwach feinkiesig, naß, SWSE, hellbraun
5.00	Sand, Kies, naß, GW/SW, hellbraun



TIEFE	BODENART
0.10	Rasenfläche
0.35	Sand, schwach schluffig, schwach feucht, SU, dunkelbraun
0.70	Feinsand, mittelsandig, schwach feucht, SE, braun
2.50	Feinsand, mittelsandig, schwach feucht, SE, hellgrau
3.10	Kies, stark sandig, schwach feucht, GW, hellgrau
4.70	Sand, kiesig, feucht bis naß, SW, hellgrau
5.00	Kies, stark sandig, naß, GW, rotbraun



TIEFE	BODENART
0.25	Grasfläche
0.80	Feinsand, mittelsandig, schwach feucht, SE, hellbraun
1.60	Feinsand, schwach mittelsandig, schwach feucht, SE, hellgrau
2.50	Kies, sandig, schwach feucht, GW, hellbraun
3.40	Mittelsand, schwach feinsandig- grobsandig, feucht, SW, braun
5.00	Sand, Kies, naß, SW/GW, braun



TIEFE	BODENART
0.25	Grasfläche, druchwurzelt
0.35	Sand, kiesig, schwach schluffig, schwach feucht, SESU, dunkelbraun
0.70	Feinsand, mittelsandig, schwach feucht, SE, hellbraun
1.80	Feinsand, mittelsandig, schwach feinkiesig, schwach feucht, SE, hellgrau
3.80	Sand, Kies, schwach feucht, SW/GW, hellgrau-hellbraun
4.10	Grobsand, schwach kiesig, naß, SW, braun
5.00	Grobsand, stark kiesig, naß, SW, hellgrau

a Bohr- und Sondierprofile zugelegt		Josenhans	29.07.2016
Index:	Änderungen bzw. Ergänzungen	Name:	Datum:
(Genehmigungsvermerk des EBA)			
Nur zur Information			
Prüflaufdaten			
Unterlage nur zur Information			
Planverfasser:	DB Engineering & Consulting GmbH Umwelt, Geotechnik und Geodäsie Region Mitte Oskar-Sommer-Strasse 15 60596 Frankfurt am Main Ffm, 29.07.2016, gez. i.V. Ch. Stielisch Ort, Datum, Unterschrift	Laufende Nr.:	
		Auftrag-Nr.:	
		Datum	Name
gepr.	07/2016	Sousa	
bearb.	07/2016	Josenhans	
gepr.	07/2016	Tang	
Bauherr:	DB NETZE	Planung:	DB NETZE
DB Netz AG Regionalbereich Mitte - PD Frankfurt LNP-MI-D-FM Pfarner-Parabo-Platz 4 60326 Frankfurt/Main		DB Netz AG Regionalbereich Mitte LNG-MI-F(1) Hahnstraße 49 60528 Frankfurt/Main Ffm, 05.08.2016, gez. i.V. R. Ditzgen Ort, Datum, Unterschrift	Plan-Nr.: 3.1
Maßstab:	Abfallanalytische Untersuchung der drei geplanten Versickerungsbecken	Planart:	Genehmigungsplanung
1:100 l. W.	km 32,700, km 33,100 und km 33,300 Bohrprofile	Ursprung:	Blattgr.: 297x780
Projekt:	Umbau Knoten Ffm-Sportfeld, 2. Ausbaustufe		
Strecke:	Ffm Abzweig Gutleuthof - Mannheim - Pfingsberg (Str. 3657)		
Bauwerksnummer		Brückennr.	Barcode
Strecke	Bestands-Kilometer	Kennzahl	
x		x	