

# **Anlage 17.14.7**

**Fotodokumentation**



Bild 1. EÜ Gutleutstraße - Einfahrt Fa-Stellwerk; S/B/DPH 127



Bild 2. EÜ Gutleutstraße - Einfahrt Fa-Stellwerk; S/B/DPH 127



Bild 3. EÜ Gutleutstraße; S/B/DPH 127; Kabelarbeiten in Einfahrt zum Fa-Stellwerk

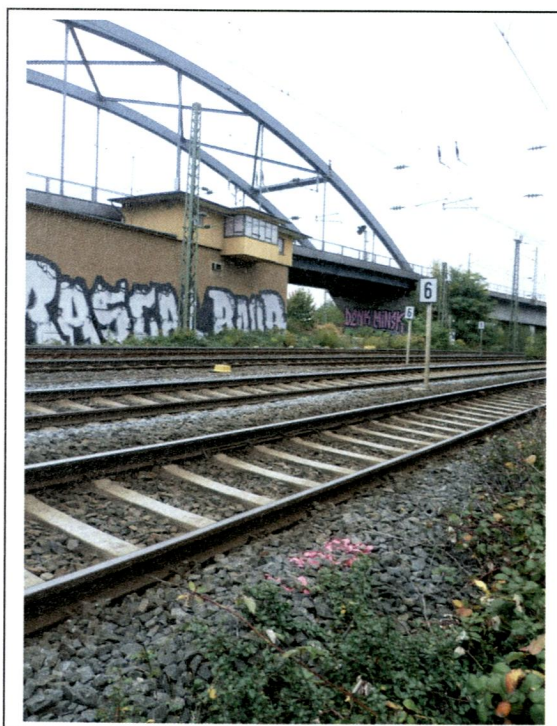


Bild 4. S/RKS/DPL-5 128

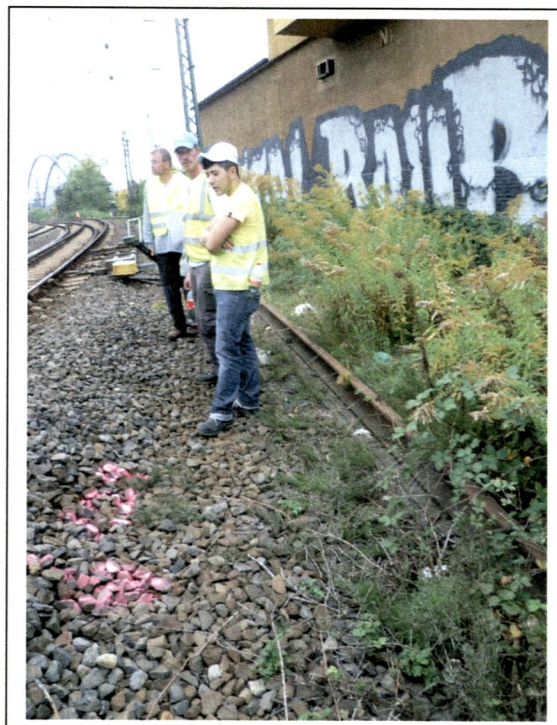


Bild 5. S/RKS/DPL-5 129



Bild 6. Fa-Stellwerk; Ansatz S/RKS/DPH 130 (nicht ausgeführt!)

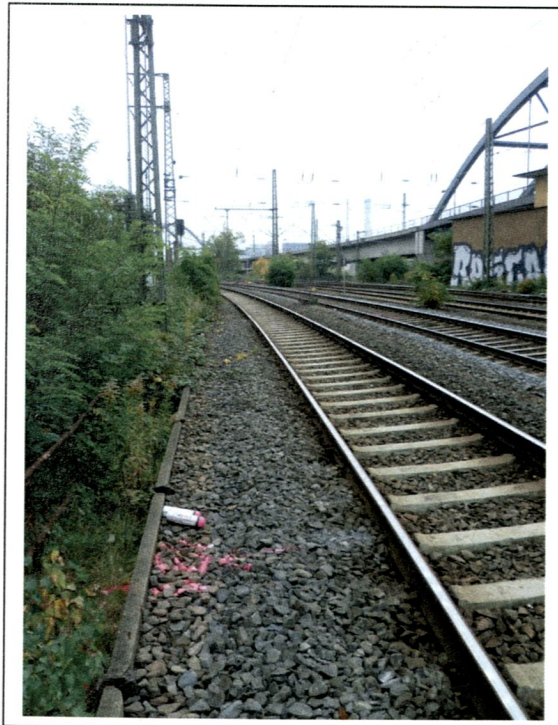


Bild 7. S/RKS/DPL-5 131



Bild 8. Fa-Stellwerk; geplanter Ansatz S/B/DPH 132 (nicht ausgeführt!)



Bild 9. EÜ Gutleuthof; S/B/DPH 132A; neben Fa-Stellwerk versetzt

