

Anlage 17.13.6

Fotodokumentation



Bild 1. S/B/DPH 122, nördliches Mainufer



Bild 2. S/RKS/DPH 124, am Dammfuss des Bestandsdammes

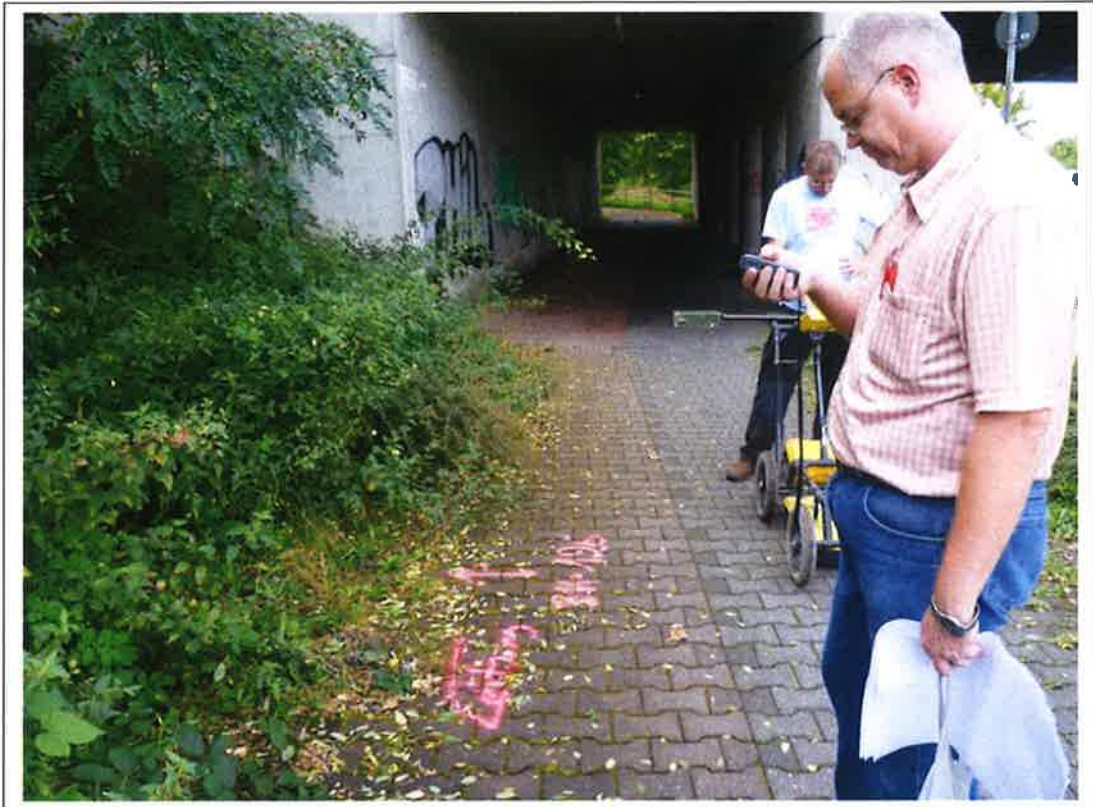


Bild 3. EÜ Gutleutstraße, S/B/DPH 126



Bild 4. S/RKS/DPL-5 123

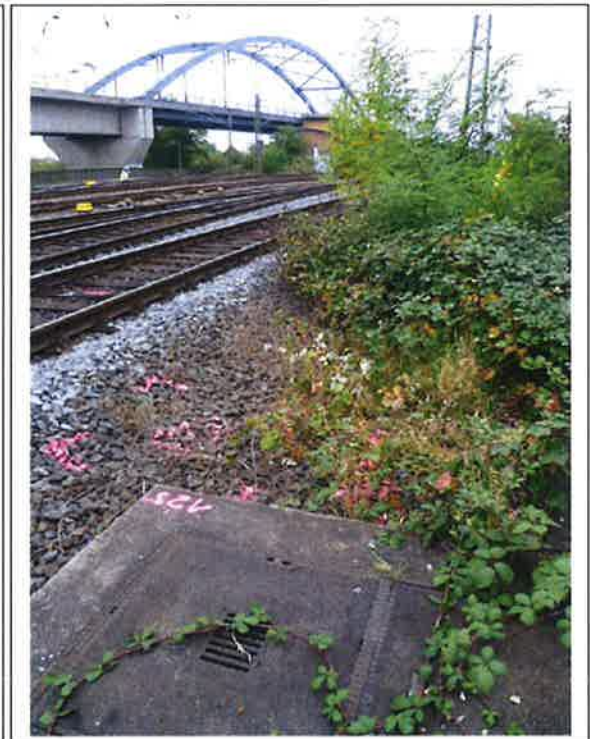


Bild 5. S/RKS/DPL-5 125



Bild 6. Bohrung S/B 122: 0,0 - 4,0 m



Bild 7. Bohrung S/B 122: 4,0 - 8,0 m



Bild 8. Bohrung S/B 122: 8,0 - 12,0 m



Bild 9. Bohrung S/B 122: 12,0 - 16,0 m



Bild 10. Bohrung S/B 122: 16,0 - 20,0 m



Bild 11. Bohrung S/B 122: 20,0 - 24,0 m



Bild 12. Bohrung S/B 122: 24,0 - 28,0 m



Bild 13. Bohrung S/B 122: 28,0 - 30,0 m



Bild 14. Bohrung S/B 126: 0,0 - 4,0 m



Bild 15. Bohrung S/B 126: 4,0 - 8,0 m



Bild 16. Bohrung S/B 126: 8,0 - 12,0 m



Bild 17. Bohrung S/B 126: 12,0 - 16,0 m



Bild 18. Bohrung S/B 126: 16,0 - 20,0 m